

# Flowmon sonda

PRODUKTOVÁ BROŽURA



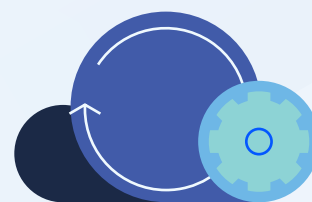
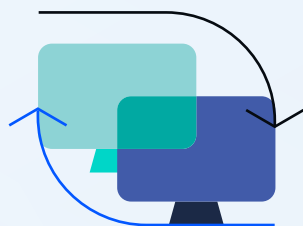
Flowmon sonda je nejvýkonnější nástroj pro export dat, který na trhu najdete. Pomůže i tam, kde data exportovaná z aktivních síťových zařízení nestačí pro monitorování uživatelského prostředí, řešení síťových problémů ani detekci hrozeb. Sonda je navíc schopná měřit výkon a generovat data až na úroveň aplikací.

## Hlavní vlastnosti a výhody



### Méně informačního šumu

Flowmon sonda sbírá a předem filtruje síťová data. Díky tomu vždy získáte relevantní informace, které můžete snadněji vizualizovat a analyzovat. A ušetříte tak čas i své kapacity.



### Nasadíte ji kdekoliv

Flowmon sondu nasadíte prakticky kdekoliv bez ohledu na typ sítě. A aniž by se to jakkoliv dotklo síťového provozu s rychlostí od 10 Mb/s až po 100 Gb/s. Jako virtuální zařízení ji pak využijete ve virtuálním prostředí, jako je VMware, Hyper-V nebo OpenStack KVM. A k dispozici máte i cloudovou variantu pro AWS, Azure a Google Cloud.



### Neinvazivní

Flowmon sonda se připojuje pasivně přes SPAN port nebo TAP, a proto u ní nehrozí žádné potenciální selhání nebo omezení. Pro monitorovanou síť na vrstvách L2 a L3 je navíc zcela transparentní. A kromě toho podporuje i vzdálený monitoring prostřednictvím GRE, ERSPAN a VxLAN.



### Výborná škálovatelnost

Už jedna jediná Flowmon sonda vám dá vše, co potřebujete k monitoringu menší sítě. A v kombinaci s kolektorem pokryje i nekomplexnější a rozsáhlé rozptýlené síť.



### Statistiky ze všech síťových vrstev

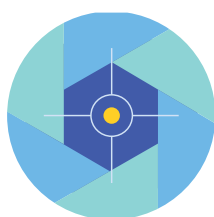
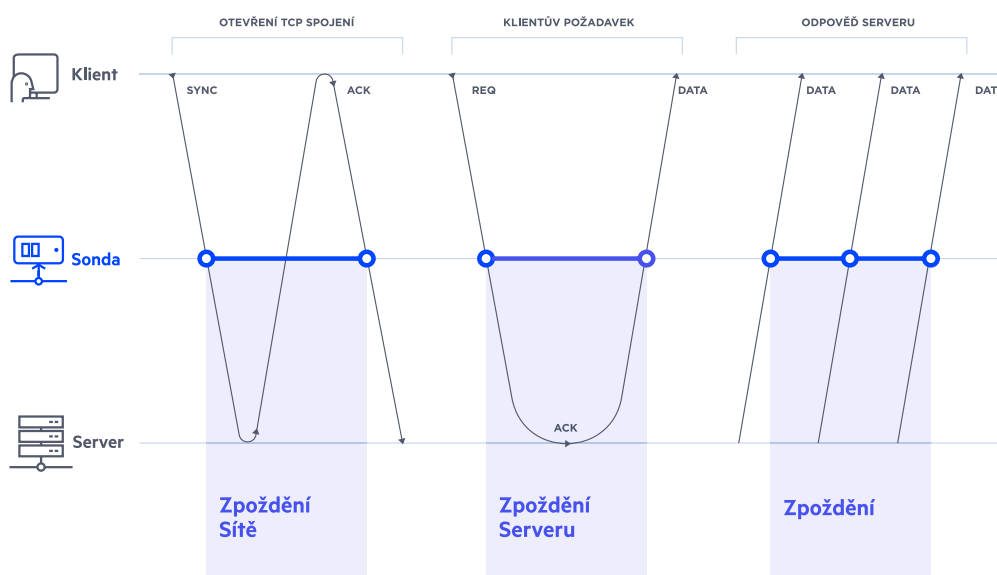
Ze síťových vrstev L2–L4 sondy nativně sbírají informace o komunikujících IP adresách, době zpoždění serveru, zpoždění sítě, jitteru a další. IPFIX rozšíření pro Flowmon vám navíc dá i data z aplikační vrstvy L7, jako jsou hostname, URL adresy, informace z prohlížeče o HTTP a HTTPS protokolech a další položky k DNS, DHCP, SQL, SMTP, Samba/CIFS protokolům, Azure a Google Cloud.



# Příklady Použití

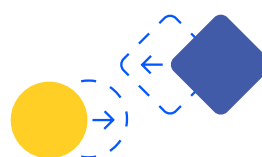
## Monitoring síťového výkonu

Jako samostatné zařízení pro monitoring a zachytávání paketů vám Flowmon sonda pomůže vyřešit až 95 % všech provozních problémů v síti. Zároveň vám dá potřebné informace o jejím výkonu.



## Troubleshooting a forenzní analýza

Flowmon sleduje jednotlivé interakce uživatelů s aplikacemi a následně ukládá statistiky i surová paketová data. A to aniž by je seskupoval nebo vybíral pouhé vzorky. Využijete je tak i pro forenzní analýzu.



## Plánování kapacity

Flowmon poskytuje IT oddělení potřebný přehled o síti a dokáže lépe předvídat budoucí vývoj a umožňuje se tak lépe přizpůsobit digitálnímu prostředí a převést byznysová rozhodnutí do konkrétních provozních požadavků. A může tak proaktivně pracovat na úspěchu vaší firmy.



### Monitoring cloudu

Díky průběžné analýze síťového provozu dokáže Flowmon sledovat interakce mezi uživatelem a aplikací. Navíc tak odhalí úzká místa v distribučním řetězci – u uživatele i u poskytovatele služeb.



### Informace o aplikacích

Flowmon sonda analyzuje pakety na síťové vrstvě L7, exportuje NBAR2 name (Network-based Application Recognition) a poskytuje informace o zdroji a cíli síťového provozu pomocí Autonomous System Number. Díky tomu vám dokáže dát informace o využití aplikace.



### Analýza šifrovaného provozu

Flowmon sonda sbírá metadata o síťovém provozu ve formátu IPFIX a přidává k nim další informace z protokolu TLS. Získáte tedy dostatek informací o provozu a můžete najít neplatné SSL certifikáty či certifikáty, které nekorespondují s politikou vaší společnosti. Zároveň tak ověříte sílu šifrování nebo odhalíte zastaralé verze TLS obsahující chyby a zranitelná místa.

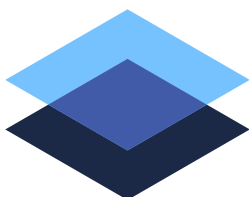
# Vlastnosti



## Váš klíč k monitoringu síťového provozu

Získejte statistiky provozu a metadata ze všech síťových vrstev. Flowmon sonda totiž pracuje s flow daty, která využívají surové pakety. A s jejich pomocí exportuje síťovou a aplikační telemetrii.

## Síťová vrstva L2



Díky dekapsulaci provozu sledují sondy skutečnou komunikaci mezi uživatelem a aplikací, a ne jen pouhý tunel. A to u všech hlavních protokolů včetně GRE a OTV. Využijete to i v sítích MPLS, kde vám umožní sledovat provoz per-tenant stejně jako v segmentované síti VLAN.

## Síťové vrstvy L3 a L4



Síťové vrstvy L3 a L4 poskytují nejen běžné položky standardu NetFlow, tedy IP adresu, port nebo protokol, ale také pokročilé metriky. Patří mezi ně monitoring výkonu sítě, analýza ASN nebo viditelnost VxLAN, kterou využijete zejména u vzdáleného monitoringu (například u cloudu, kde rozšiřuje možnosti dané síťovou vrstvou L2, jako je GRE nebo ERSPAN).

## Síťová vrstva L7



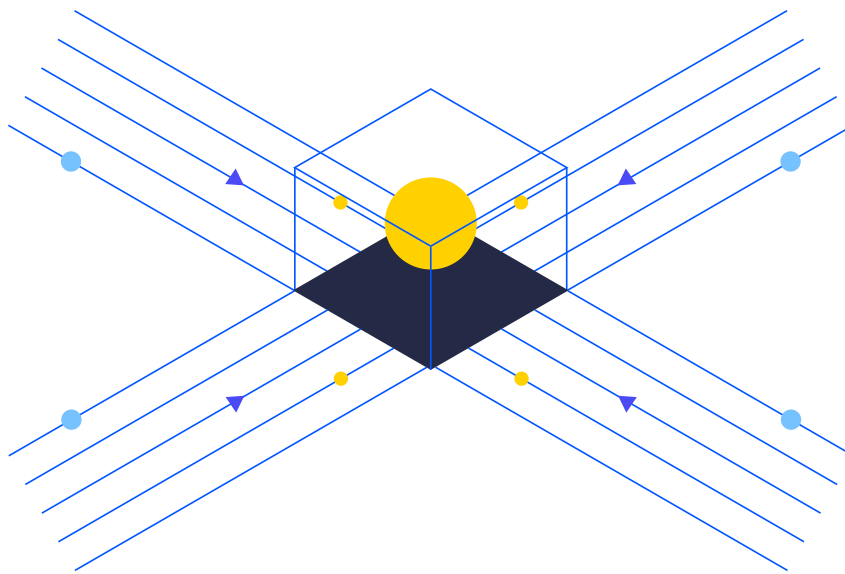
Nabízí hlubší pochopení funkcí dané aplikace, a to u většiny běžných protokolů od HTTP přes HTTPS, SQL, DNS/DHCP či VoIP až po Sambu, e-mail a další protokoly.



# Možnosti propojení

Flowmon sondu propojíte prakticky s jakýmikoliv dalšími nástroji a platformami. Dokáže totiž exportovat flow data v různých formátech a k různým zařízením. Například do Flowmon kolektoru odesílá data pomocí protokolu IPFIX, do SEIM systému je exportuje pomocí NetFlow v9 a u starších systémů využívá NetFlow v5. A pokud platforma flow data nepřijímá, má sonda k dispozici odesílání přes syslog.

Umožní vám tak vytěžit maximum z vašich předchozích investic do síťové infrastruktury. A služby od různých dodavatelů využije i jako zdroje telemetrických dat.



Více informací najdete na [flowmon.com](https://flowmon.com)

## O společnosti Progress

Rozvíjet podnikání ve světě založeném na technologiích. Takové je poslání společnosti [Progress](https://www.progress.com) (NASDAQ: PRGS) Pomáhá proto firmám zrychlit jejich inovační cykly a usnadnit jim cestu k úspěchu. Progress je důvěryhodným a ověřeným poskytovatelem těch nejlepších produktů pro vývoj, nasazení a správu aplikací. Zákazníkům pomáhá vytvářet aplikace, nasazovat je a vše bezpečně spravovat. A usnadňuje tak cestu k cíli statisícům firem – včetně 1 700 softwarových společností a 3,5 milionů vývojářů. Více informací najdete na [www.progress.com](https://www.progress.com)

2023 Progress Software Corporation. Všechna práva vyhrazena.

## Worldwide Headquarters

Progress Software Corporation  
15 Wayside Rd, Suite 400, Burlington, MA01803, USA  
Tel: +1-800-477-6473

- [facebook.com/progresssw](https://facebook.com/progresssw)
- [twitter.com/progresssw](https://twitter.com/progresssw)
- [youtube.com/progresssw](https://youtube.com/progresssw)
- [linkedin.com/company/progress-software](https://linkedin.com/company/progress-software)
- [progress\\_sw\\_](https://instagram.com/progress_sw_)